



# iData K3S

Yeni Nesil Android Klavyeli El Terminali

## Daha verimli çalışma ile kurumsal yönetimi iyileştirin

iData K3S, yepyeni işlevlere ve gelişmiş pil ömrü tasarımına sahip yeni nesil Android klavyeli el terminalidir. K3S, bir yandan basit kullanımı ve yüksek performansı ile operasyon verimliliğini artırırken diğer yandan uygun maliyeti ile işletmenize katkı sağlar. Kullanıcının tercihine bağlı olarak dik açı ve eğimli açılı tarama modları ile farklı alanlardaki çalışanlar için daha uygun çalışma seçenekleri sunar.

### Farklı operasyonlar için farklı barkod tarama açısı

Eğim açılı versiyonun tarama motoru 28°'ye kadar kayabilir ve bu, taramadan sonra doğrulama veya onaylama ihtiyacı duyan çalışanlar için yararlıdır. Açığı ayarlamadan aynı anda okuyabilir ve tarayabilirler.

### 180° ekran döndürme tasarımı

Dik açılı sürümü kullanırken, çalışanların rafların alt kısmında bulunan barkodları taramaları gerektiğinde tarama bilgilerini kontrol etmeleri ve onaylamaları için ekran 180° dönecektir. İşçilerin sıralama ve envanter vb. işlemlerde hızlı hareket edebilmeleri için tarama yaparken cihazi baş aşağı tutmaları gerekir.

### Yeni ergonomik tasarım, rahat ve kolay kullanım

Özel olarak tasarlanmış klavye düzeni ve kavrama dokusu, çalışanların cihazı kullanım esnasında kendilerini rahat hissetmelerini sağlar. İster taramak ister giriş onayı için baş aşağı tutun, çalışanlar tüm işlemleri zahmetsizce tamamlayabilir. K3S'nin tuş takımı ve dokunmatik kontrolü eldiven giyilerek çalıştırılabilir.



Mağaza  
Yönetimi



Depo & Stok  
Yönetimi



Lojistik & E-Ticaret  
Yönetimi



Üretim  
Yönetimi

# K3S Teknik Özellikler

## Sistem Yapılandırması

İşlemci	Sekiz-çekirdek 2.0GHz Yüksek Performanslı İşlemci
İşletim Sistemi	Android 12.0 (GMS)
Hafıza (ROM+RAM)	64GB + 4GB (standard)
SIM	GSM Versiyon: Tek SIM kartı Wi-Fi Only Versiyon: SIM kart yuvası mevcut değildir.
Genişleme Yuvası	Micro SD kart (256 GB maks. destekler)
Ekran	4-inç, 800*480 piksel çözünürlük
Dokunmatik Ekran	Endüstriyel kapasitif ekran, ıslak elle çalıştırma, eldiven desteği, çoklu dokunma ve hareket desteği
Kamera	8 megapiksel arka kamera, otomatik odak özelliği/PDAF
El Feneri	800mA el feneri
Klavye	30 tuşlu: ön tuşlar*26, yan tarama tuşları*2, yan güç tuşu*1, yan atanabilir tuş*1
Batarya	3.85V liyom batarya, 5000mAh kapasite, çıkarılabilir
Ses	Dahili mikrofon (Gürültü önleyici mikrofon)
Şarj Metodu	Tip-C şarj ve pin yuvası şarjı, 18W hızlı şarj desteği
Uyarı	Titreşimli / LED / Sesli İkaz
Titreşim Motoru	Dahili titreşim motoru
Sensörler	G-sensörü / Proximity sensör / Işık sensörü
İnterkom Fonksiyonu (Opsiyonel)	Tek tuş Bas-Konuş desteği

## Yapı Parametresi

Boyutlar (U*Y*D)	162mm*68mm*19mm
Ağırlık	278g (batarya ile birlikte)

## Çevre Koşulları

Çalışma Sıcaklığı	-20°C - 60°C *Güvenlik için düşük sıcaklık koşullarında şarj etmeyiniz
Depolama Sıcaklığı	-40°C - 70°C (batarya olmadan)
Nem	0 - 95% (nem yoğunlaşması yok)
Düşme Dayanıklılığı	1.5m yükseklikten beton zemine birden çok kez düşme
Toz ve Su Koruma	IP65
ESD Koruması	±15KV (hava deşarjı), ±8KV (temas deşarjı)

## Barkod Tarama Motoru

Barkod Tipi	Tek boyutlu (1D) / İki boyutlu (2D) barkodları tarayabilir
Tarama Doğruluğu	≥3.33mil
Tarama Açısı	P: ±60°; S: ±45°; T: 360°
Görüş Açısı	Yatay: 44.3°, Dikey: 28.4°, Çapraz: 51°
Hareket Toleransı	8m/s

## İletişim İletimi

WWAN (Ağ Frekansı) (Sadece GSM versiyon)	2G: B2/B3/B5/B8 3G: WCDMA: B1/B5/B8 4G: FDD-LTE: B1/B3/B5/B7/B8/B20, TDD-LTE: B34/B38/B39/B40/B41
(WIFI versiyonda mevcut değildir)	
WWAN (Bilgi Servisi) (Sadece GSM versiyon)	GSM/GPRS/EDGE/UMTS/HSPA/HSPA+/WCDMA/TDD-LTE/FDD-LTE
(WIFI versiyonda mevcut değildir)	
WLAN Fonksiyonu	Wi-Fi 802.11a/b/g/n/r/ac/i/k/v (2.4G + 5G dual-band Wi-Fi), support Wi-Fi 5G PA amplifier
Bluetooth	Bluetooth 5.0, BLE destekli
GPS	GPS/AGPS/BDS/Galileo/GLONASS/QZSS

## NFC (Opsiyonel)

Çalışma Frekansı	13.56 MHz
Okuma Mesafesi	60 mm
İletişim Protokolü	ISO14443A/14443B/15693

## İletişim Arayüzü

USB Arayüz	Tip-C (kulaklık fonksiyonu ile) *1
OTG Arayüz	Destekliyor

## Geliştirme Desteği

Programlama Dili	Java
Geliştirme Uygulamaları	iScan API (Tarayıcı Geliştirme Uygulaması), Device API (Cihaz Yönetici/Konfigürasyon Geliştirme Kitleri), Android Standart Arayüz
Geliştirme Aracı	Eclipse/Android Studio

## Aksesuarlar

Standart Aksesuarlar	USB kablosu*1, taşıma ipi*1, güç adaptörü*1, arka el bandı
Opsiyonel Aksesuarlar	Tekli şarj kiti, 4-lü şarj kiti, bel çantası, koruma kılıfı, ekran koruma filmi, araç şarj kiti

iData ürünlerine ve yazılım hizmetine ilişkin bilgiler önceden bildirilmeksizin değiştirilebilir. Güncel bilgi için lütfen iData satış temsilcinizle iletişime geçin.



Resmi İnternet Sitesi

## WUXI IDATA TECHNOLOGY COMPANY LTD.

Adres: Floor 11, Building B1, Wuxi (Binhu) National Sensing Information Center, No.999 Gaolang East Road, Wuxi City, Jiangsu Province, P.R.C.

E-mail: sales@idataglobal.com

İnternet Sitesi: idaturkiye.com

Her ürünün kutu içeriğinde standart olarak aşağıdaki aksesuarlar sunulmaktadır.

## USB Kablosu

TIP-C USB kablosu, 1m uzunluğunda, şarj ve veri transferini destekler.



CHA-USBC-GNR

## Taşıma İpi

Ürünü taşımak, yanlışlıkla düşmekten kaçınmak ve ekipmanın güvenliğini sağlamak için bileğimize takın.



MNT-HS-GNR

## Arka El Bandı

Cihazı kolayca ve sağlam bir şekilde tutmanıza yardımcı olmak için cihazın arkasına takın, kazara düşmeleri önleyin.

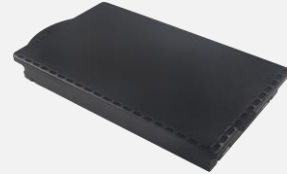


MNT-BS-K3S

## Batarya

5000mAh, kolay çıkarılabilir tasarım.

not: her ürün kutu içeriğinde 1 adet batarya bulunmaktadır.



CHA-BTRY-K3S-5000MA

## Şarj Adaptörü

Giriş voltajı 100-240V, çıkış 5V2A. Türkiye/Avrupa fiş türlerini destekler.

not: güç adaptör türleri aşağıdaki gibidir:



CHA-PWAD-  
GNR-5V2A-CN



CHA-PWAD-  
GNR-5V2A-EU



CHA-PWAD-  
GNR-5V2A-UK



CHA-PWAD-  
GNR-5V2A-US



CHA-PWAD-  
GNR-5V2A-AU

**Cihazların yönetim verimliliğini ve işletmelerin operasyonel seviyesini iyileştirin.**

## Araç Şarj Kiti

Herhangi bir USB porta bağlayarak cihazı şarj etmenize yarar.



CHA-BTC-K3S

## Batarya

5000mAh, kolay çıkarılabilir tasarım.

not: her ürün kutu içeriğinde 1 adet batarya bulunmaktadır.



CHA-BTRY-K3S-5000MA

## Tekli Şarj Kiti

Tek cihazı şarjı destekler.



CHA-CRD1S-K3S

## 4-lü Şarj Kiti

Aynı anda 4 cihaz şarjını destekler.



CHA-CRD4S-K3S

## 4-lü Batarya Şarj Kiti

Aynı anda 4 batarya şarjını destekler.



CHA-CRD4B-K3S

**Cihaz taşınabilirliğini ve kullanıcılar için rahatlığı iyileştirin, çalışma verimliliğini artırın.**

### Bel Çantası

Ana cihaz ve diğer aksesuarları taşımak için kullanılır. Bele bağlanabilir veya çapraz çanta olarak kullanılabilir.



MNT-FP-GNR

**Kullanım sırasında daha düşük arıza riski, cihazların ömrünü uzatır.**

### Ekran Koruma Filmi

Dokunmatik ekran için koruyucu film. Kullanım sırasında kazara düşme veya darbe olması durumunda ekranı çatlama veya çizilmelere karşı koruyabilir.



PRT-PTF-K3S

iData ürünlerine ve yazılım hizmetine ilişkin bilgiler önceden bildirilmeksizin değiştirilebilir. Güncel bilgi için lütfen iData satış temsilcinizle iletişime geçin.



Resmi İnternet Sitesi

### WUXI IDATA TECHNOLOGY COMPANY LTD.

Adres: Floor 11, Building B1, Wuxi (Binhu) National Sensing Information Center,  
No.999 Gaolang East Road, Wuxi City, Jiangsu Province, P.R.C.

E-mail: sales@idataglobal.com

İnternet Sitesi: idataturkiye.com